

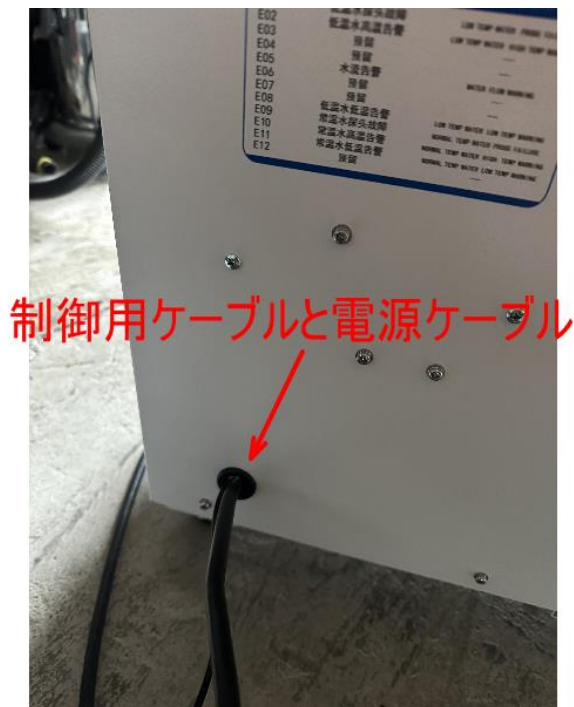
RSD-SUNMAX-FL1325L — HanLi 自動水冷機 交換マニュアル

HanLi 社製の自動水冷機を交換する際のマニュアルです。

換装用の自動水冷機は、本体のみの提供となるため、水冷ホースやコネクタ類は既存のものを使用します。以下の説明に従って、交換してください。

① 制御用ケーブル

自動水冷機の制御用ケーブルと電源ケーブルは同じ場所から出ています。線が細いほうが制御用ケーブルです。



制御用ケーブルは2本線で端子は下図のようになっています(電源ケーブルは3本線)。

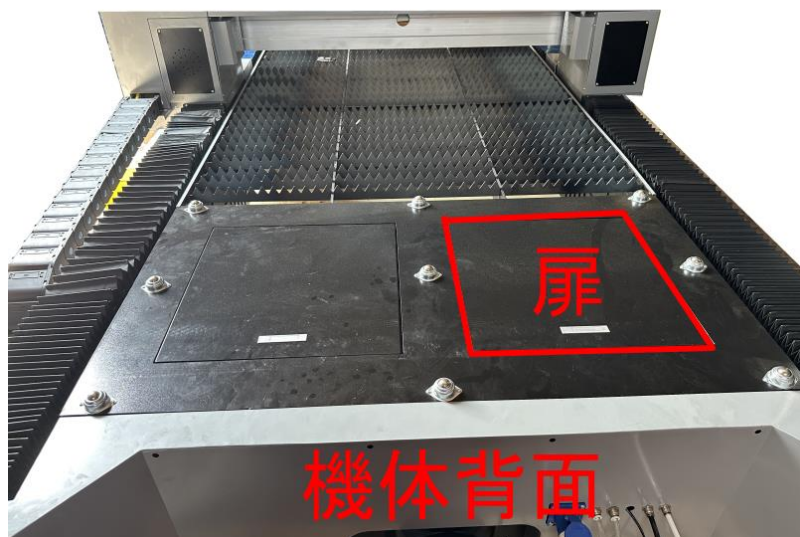


まず、既存の制御ケーブルのコネクタを外します。

制御用ケーブルは、レーザー加工機背面の丸穴を通して機体内部でコネクタ接続されています。



レーザー加工機の扉を開けて、線をたどってください。



ハンドルを回して起こし、扉を引き上げて開けます。



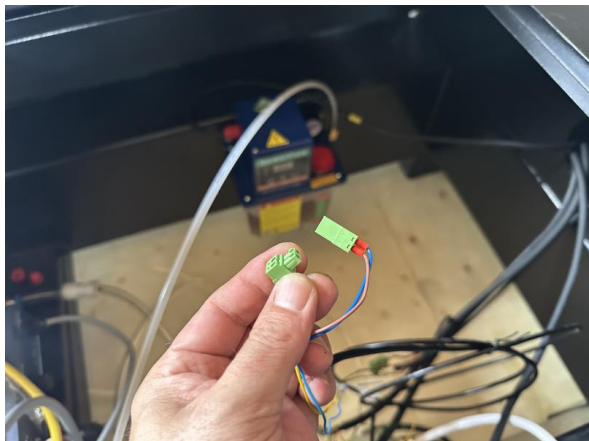


扉内は下図のように制御用ケーブルが通っています。

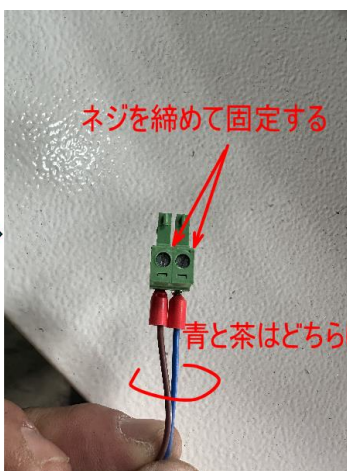


制御用ケーブルをたどっていくとコネクタがあるので外します。





コネクタを外したら、マイナスドライバーでねじを緩め、ケーブルを抜きます。そして新規自動水冷機の制御用ケーブルをはめて、ネジを締めて固定します。なお、配線はどちらにはめても構いません。



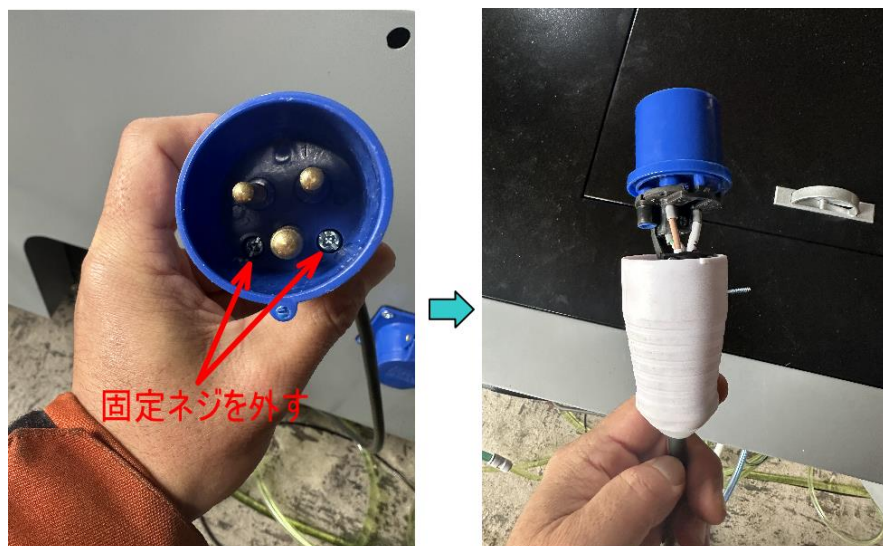
コネクタをはめたら既存の制御用ケーブルと同じように配線してください。

② 電源ケーブル

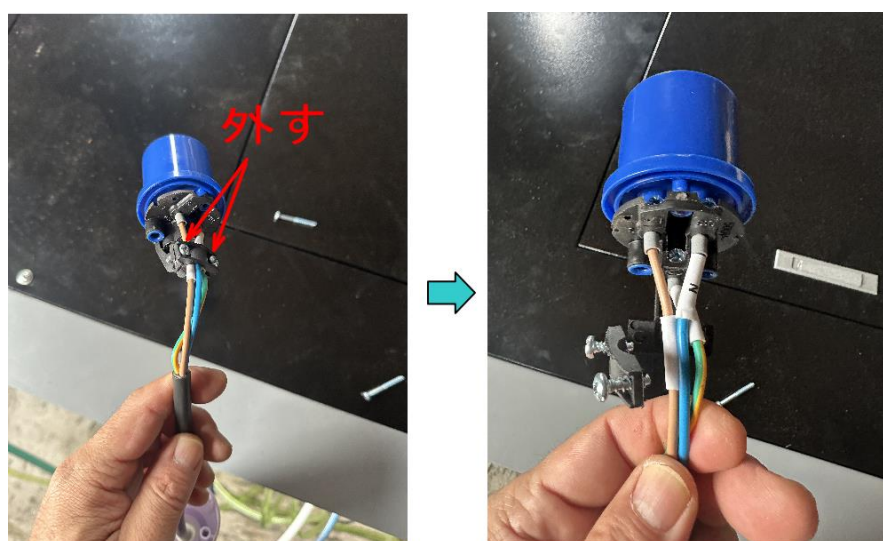
まずレーザー加工機背面の電源ケーブルのコネクタを引き抜きます。



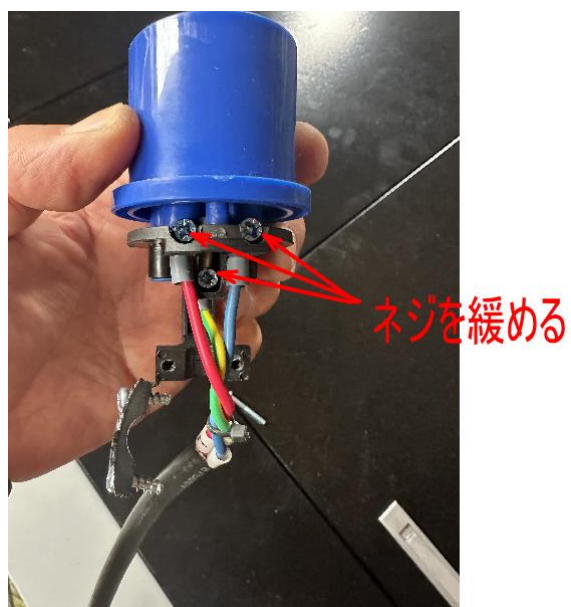
次にコネクタのピン側に固定ネジが2つあるので外し、コネクタを分離します。



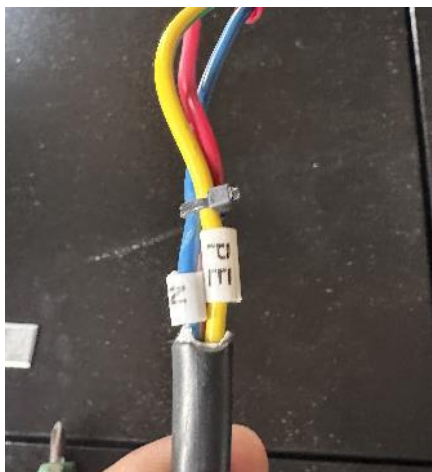
ケーブルの止めねじがあるので、外します。



ピンの留めネジを緩め、ケーブルを抜きます。



既存の電源ケーブルを抜いたら、新規自動水冷機の電源ケーブルをはめて、ネジを締めて固定します。
線を差し込む位置を間違えないでください。PE 線は、真ん中です。L と N は左右どちらでも構いません。



PE

角栓を固定したら、手順を逆にたどって、電源ケーブルをはめます。



③ 水冷ホース

自動水冷機側でホースを外して、新規自動水冷機に差し込みます。

既存の自動水冷機と同じ位置に差し込んでください。

差し込みが弱いと水が漏れますのでしっかりとそ仕込んでください。

