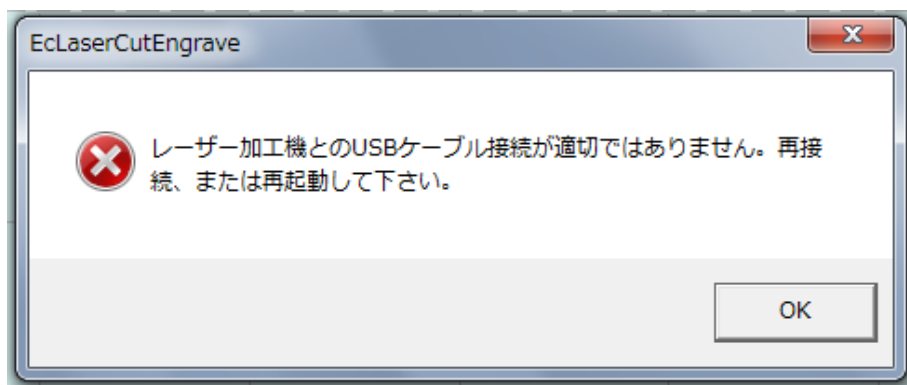


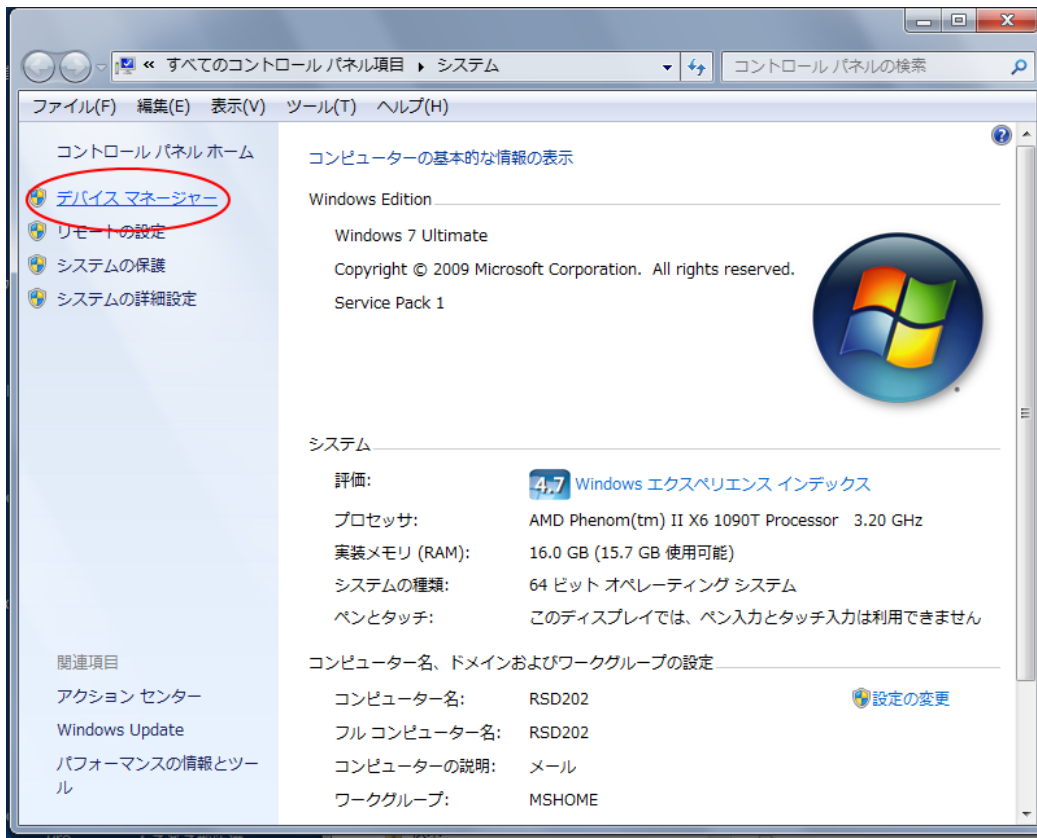
LaserCutをインストール後、レーザー加工機と接続ができない場合について

SUNMAX-QS 制御用ソフトウェアをインストール後、レーザー加工機と PC が USB ケーブルで適切に接続されているにもかかわらず、「レーザー加工機との USB 接続が適切ではありません。再接続、または再起動してください。」というダイアログが表示される場合についての対処方法です。

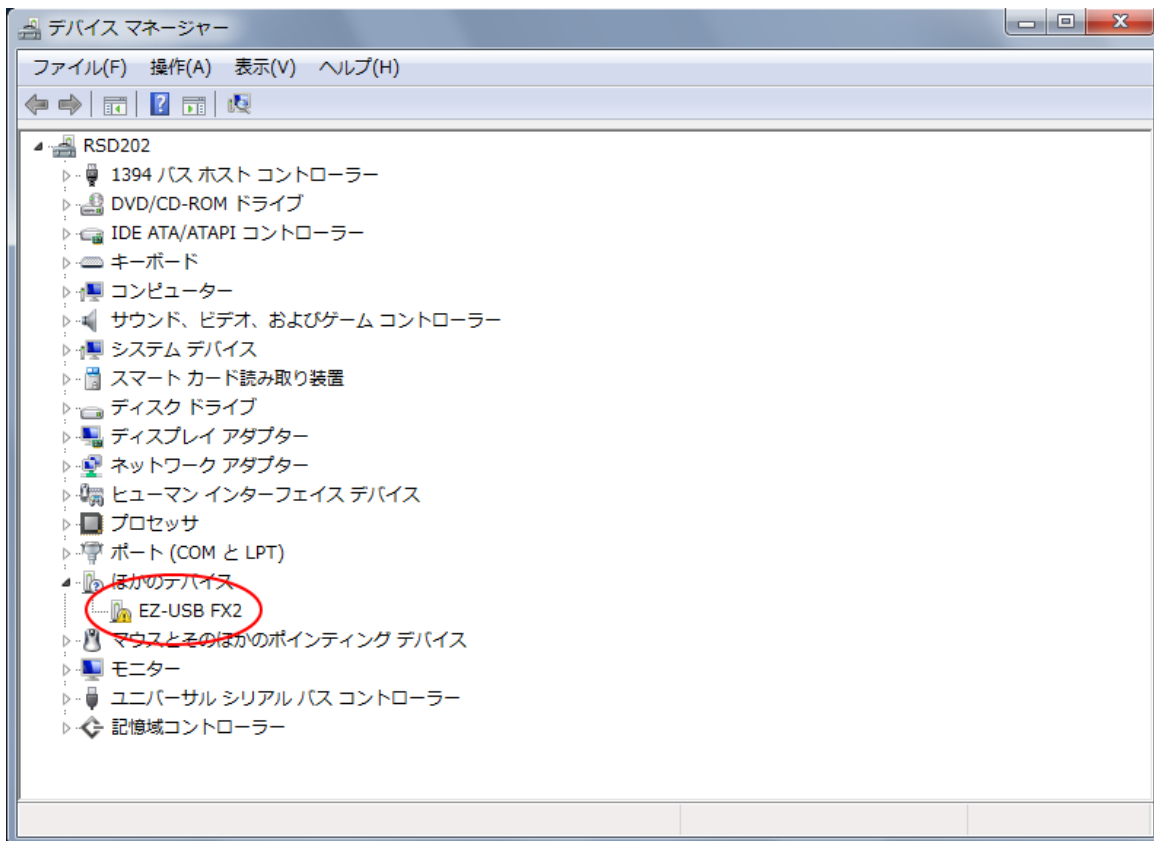


- ① ダイアログを閉じて、LaserCut の「ダウンロード」ボタンをクリックしてください。
 - ② それでも同一ダイアログ表示される場合は、レーザー加工機の電源を OFF し LaserCut を終了させてください。そして、まずレーザー加工機の電源を入れ、正常に起動したことを確認した後、LaserCut を起動してください。そして LaserCut の「ダウンロード」ボタンをクリックしてください。
 - ③ それでもうまくいかない場合は、デバイスドライバが正しくインストールされていない可能性があります。以下の要領で確認してください。
- ・ USB ケーブルがレーザー加工機と PC に適切に接続されていることを確認してください。
 - ・ LaserCut が起動していないことを確認してください。
 - ・ レーザー加工機の電源が On で、正常に起動していることを確認してください。

- Windows のコントロールパネルを開き、「システム」をクリックします。
「システム」の画面が表示されたら、左ペインにある「デバイス マネージャー」をクリックします。



- ほかのデバイスの「EZ-USB FX2」 にびっくりマークが表示されていますか？

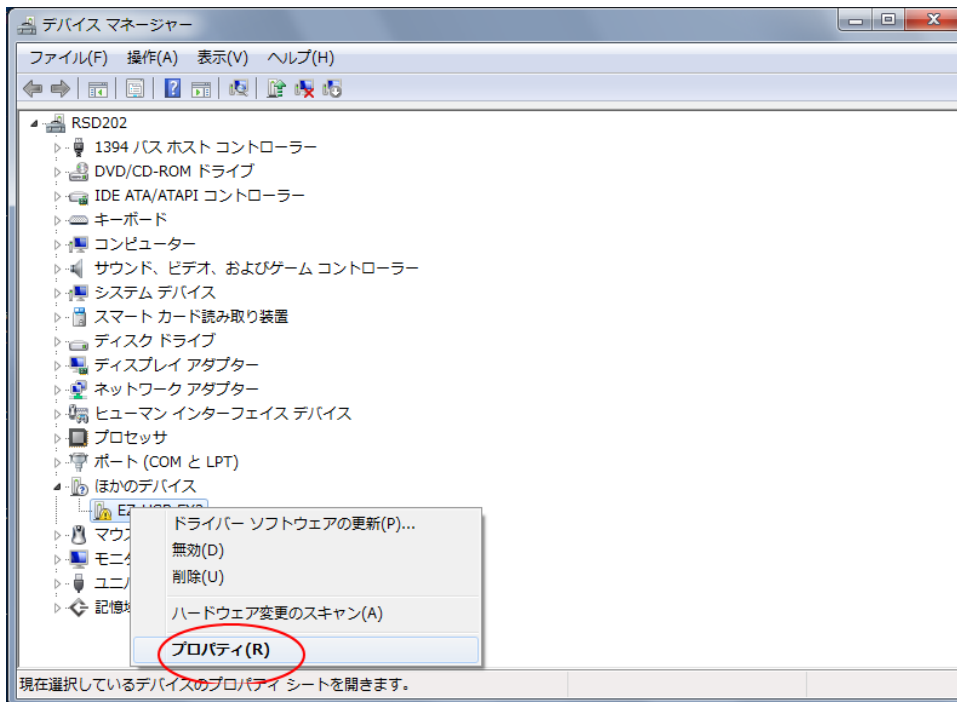


【表示されていない場合】

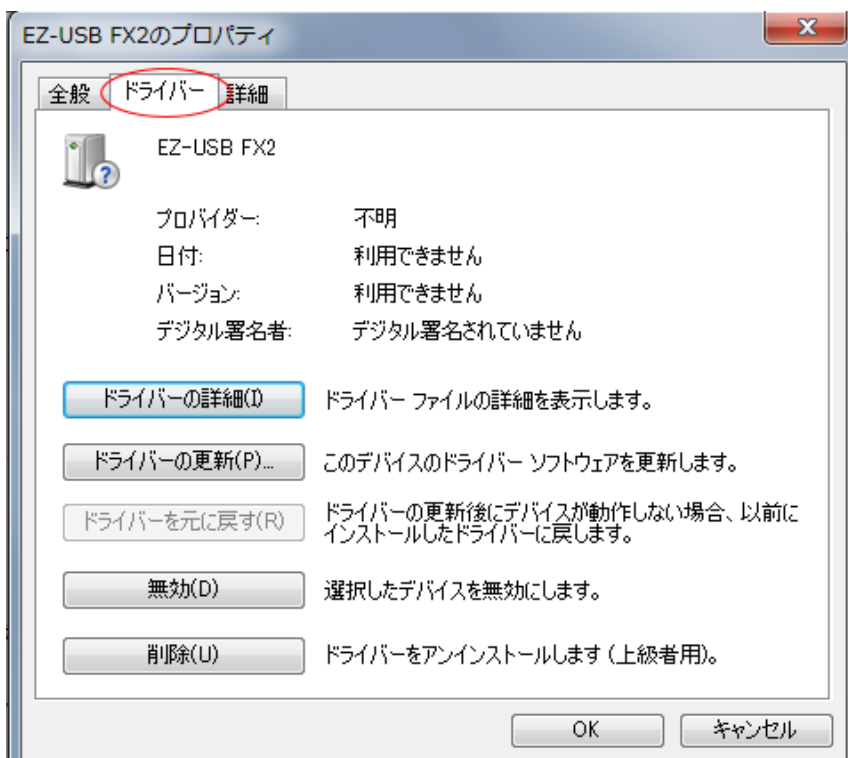
PC がレーザー加工機を認識していません。USB ケーブルまたはレーザー加工機のコントローラの破損・故障が考えられます。弊社までご連絡ください。

【表示されている場合】

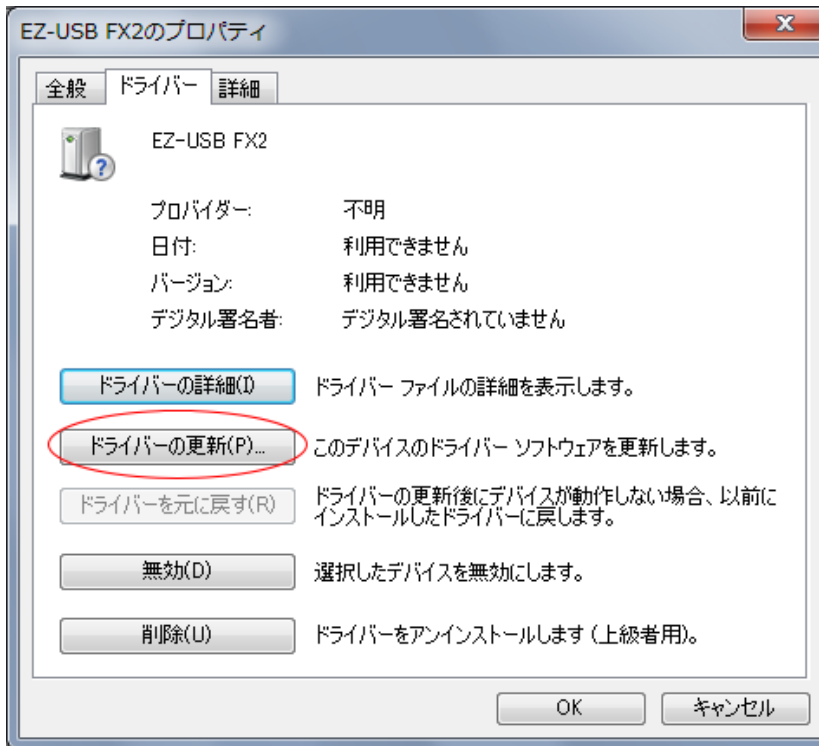
① 「EZ-USB FX2」をマウスで右クリックし、メニューを表示させます。メニューの一番下に表示される「プロパティ」をクリックしてください。



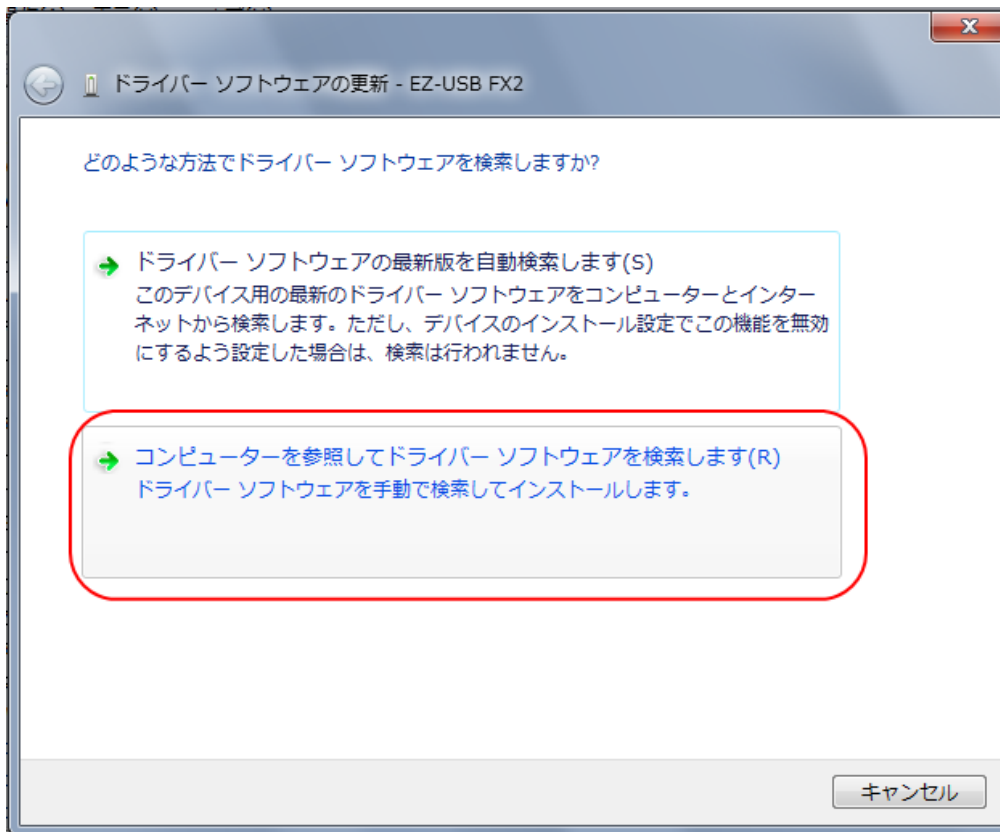
② 「EZ-USB FX2 のプロパティ」ダイアログが表示されるので、上の「ドライバー」タブをクリックしてください。



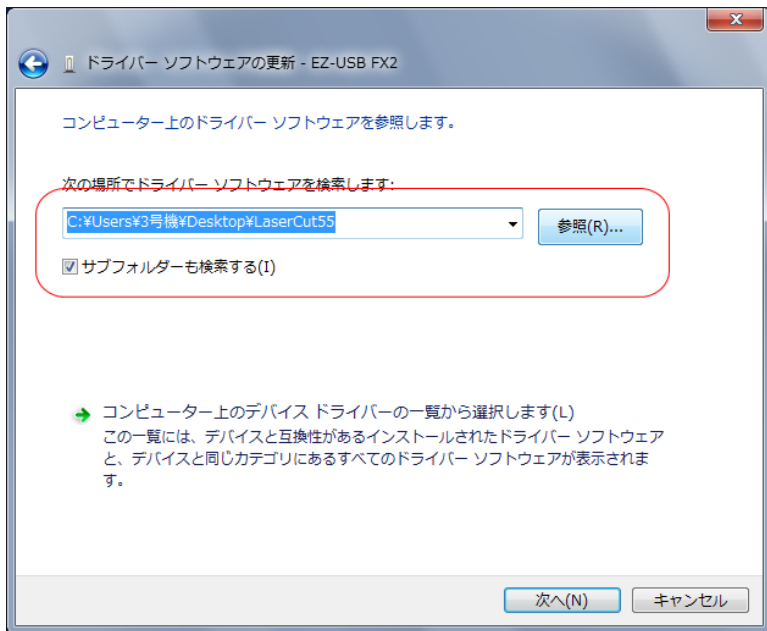
③ 「ドライバーの更新」ボタンをクリックしてください。



④ 「ドライバーソフトウェアの更新- EZ-USB FX2」ダイアログが表示されるので、「コンピューターを参照してドライバーソフトウェアを検索します」をクリックします。

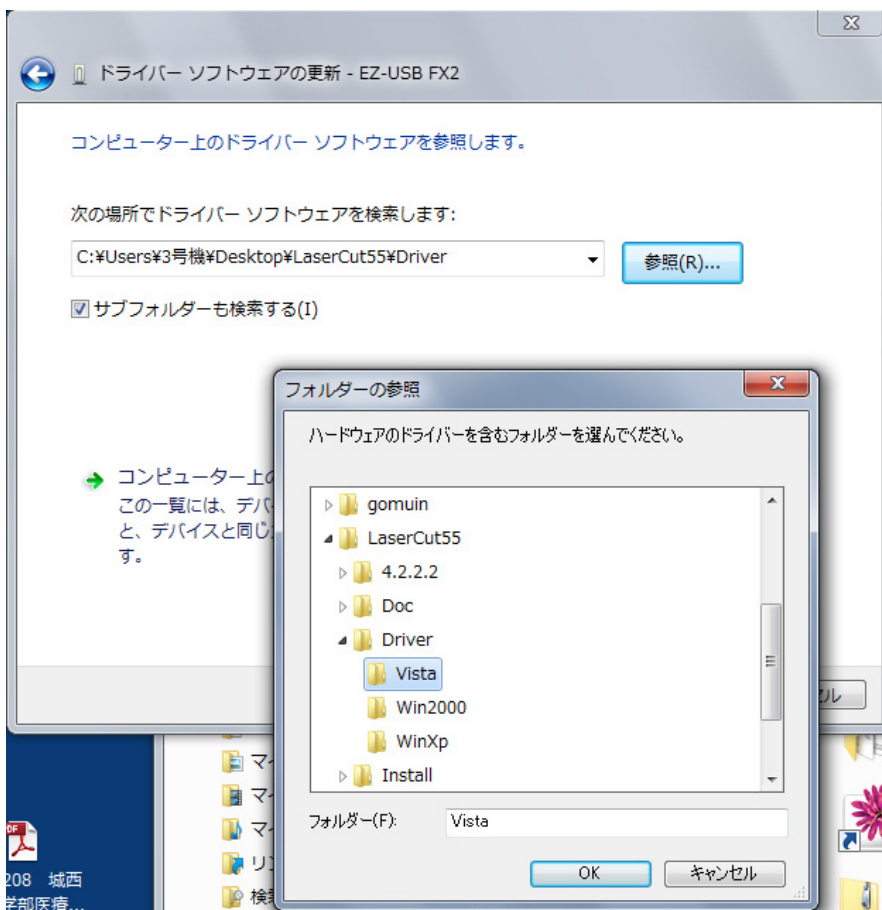


⑤ 「コンピューター上のドライバーソフトウェアを参照します」と表示されるので「参照」ボタンをクリックして、レーザー加工機に添付されていた USB メモリ内の「LaserCut55」フォルダを指定します。「サブフォルダーも検索する」はチェックを入れてください。



上記画像のフォルダ表示は、USB メモリのデータをデスクトップ上にコピーしたもので、ユーザーの環境とは異なる場合があります。

もし、「ドライバーが見つかりません」等のエラーが表示された場合は、LaserCut55¥Driver¥Vista フォルダを選択してください。

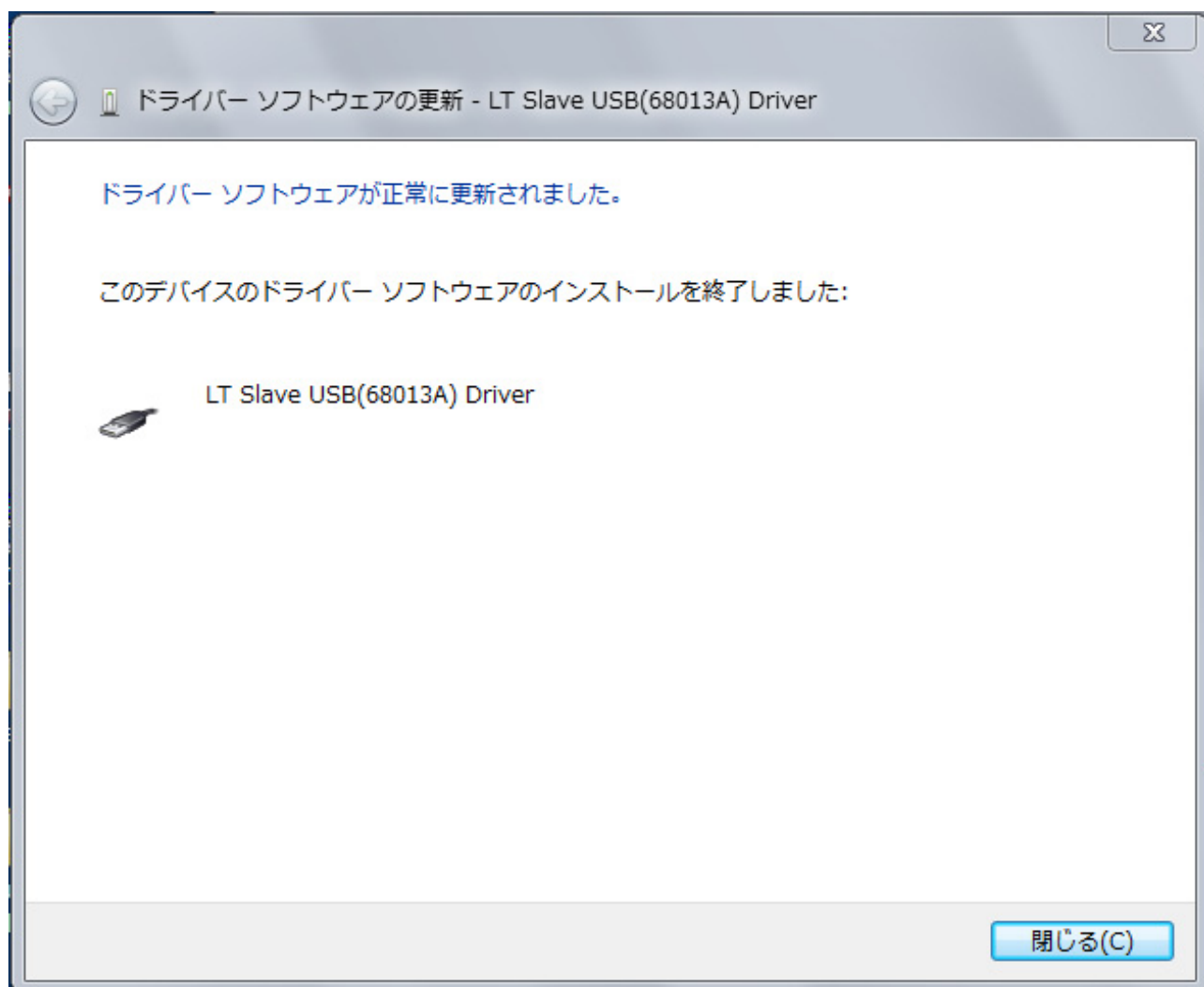


Windows7 は Vista 用ドライバーを使用します

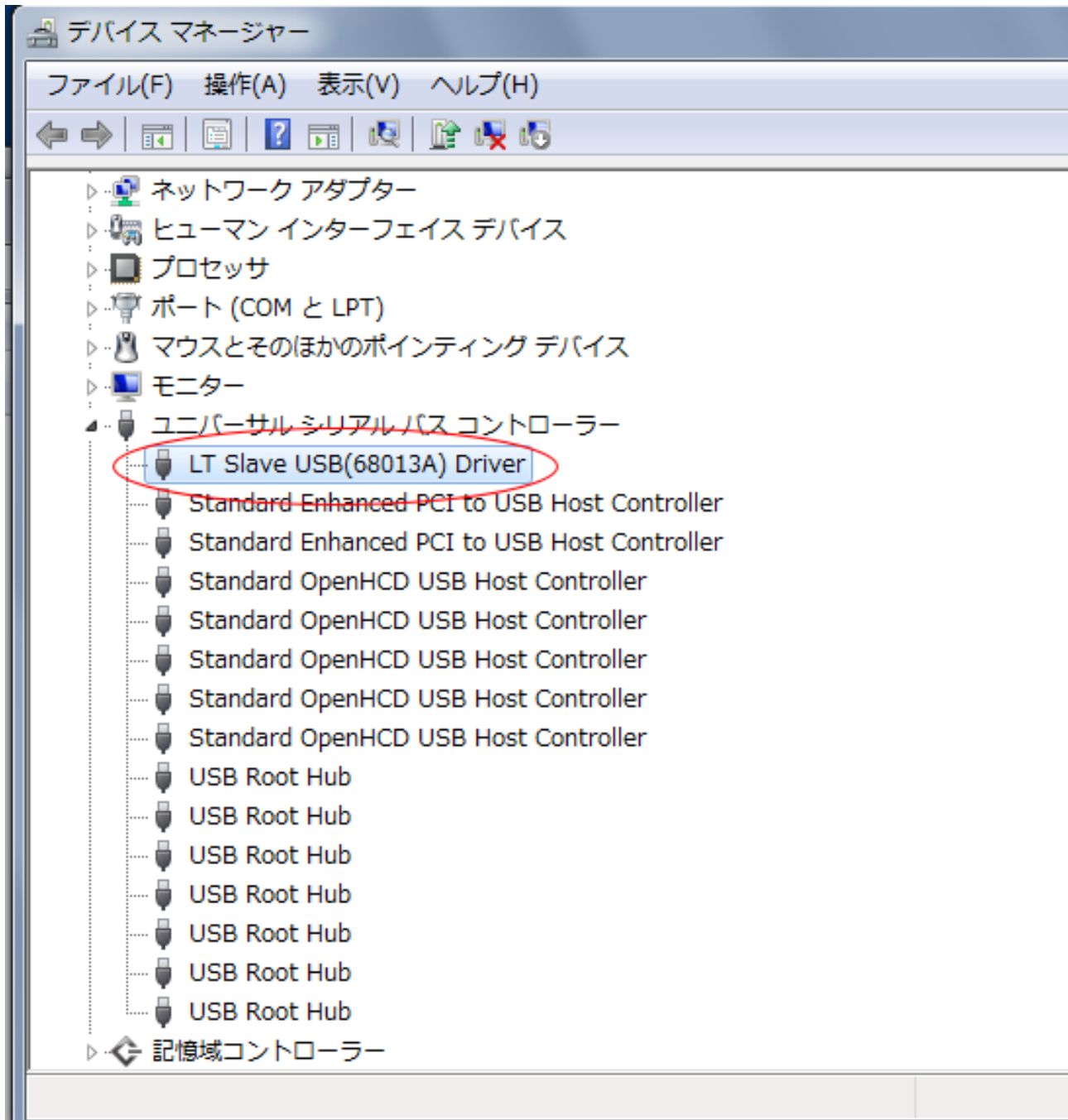
- ⑥ ドライバーソフトウェアのインストールが開始されると、「このデバイスのソフトウェアをインストールしますか？」と確認ダイアログが表示されるので、「インストール」をクリックします。



- ⑦ インストールが終わると下図のダイアログが表示されます。



- ⑧ これでドライバーのインストールは終了です。デバイスマネージャーでは下図のように表示され、EZ-USB FX2 のびっくりマークは表示されなくなります。



これで PC とレーザー加工機の接続は正常になります。