

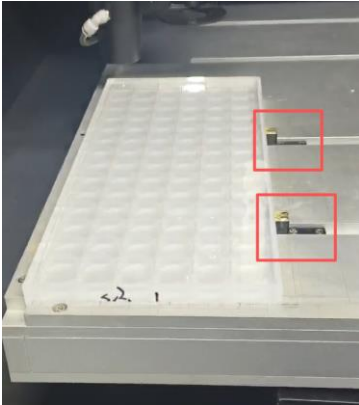
# 固定治具方式比較

## 1. 方式比較表 どちらか選択してください。

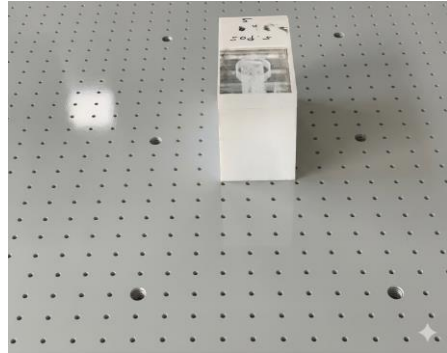
項目	エアシリンダー固定	真空吸着
基本原理	側面から加圧固定	負圧で吸着固定
対応厚み	◎ 10mm 以上推奨	◎ 薄板～中厚板
薄板対応	△ (圧力影響あり)	◎ 最適
厚板対応	◎ 非常に安定	○ 安定
平面度依存	低い	高い (平面度必要)
固定安定性	◎ 高い	○～◎ (条件依存)
段取り時間	◎ 短い (自動)	○ (準備必要)
自動化適性	◎ 高い	◎ 高い
設備コスト	○ 中	○ 中
メンテナンス	○ シンプル	○ シンプル
主なリスク	薄板への圧力影響	なし
推奨用途	厚板 BK7 (10mm 以上)	薄板、厚板

## 2. 参考図

エアシリンダー固定



真空吸着



## 3. 選定目安

エアシリンダー固定 を選ぶ場合	真空吸着 を選ぶ場合
<ul style="list-style-type: none"> <li>・ワーク厚み 10mm 以上</li> <li>・高い固定安定性が必要</li> <li>・自動化ライン組み込み</li> <li>・段取り時間を短縮したい</li> </ul>	<ul style="list-style-type: none"> <li>・薄板～中厚板を扱う</li> <li>・ワーク表面を傷つけない</li> <li>・平面度の高いワークを扱う</li> <li>・自動化対応が必要</li> </ul>