

RSD-SUNMAX-FL-LCW

概要

RSD-SUNMAX-FL-LCW は金属製素材に対して、溶接、切断、洗浄(サビ落としなど)を行える多機能レーザー加工機です。

溶接の前処理、後処理に一台で対応します。

特徴

- ・ 操作は簡単で、レーザーガン・アタッチメントの交換は 15 秒程度で行えます。初心者であっても、数時間で使えるようになります。
- ・ 溶接作業の未経験者であっても数時間の練習で使えるようになるため教育コストを削減でき、また加工コストも低減できます。



諸元表

型名	RSD-SUNMAX-FL-LCW
レーザー出力	1000W / 1500W / 2000W
機能	<ul style="list-style-type: none">・ レーザー溶接・ 金属切断・ 洗浄
レーザー波長	1064 nm
ファイバーケーブル長	10m (標準)
溶接速度	0 ~ 120 mm/s
冷却装置	内蔵 自動水冷機
使用室温	15~35℃
溶込み深さ	0.5~3 mm
電源電圧	220V

製品紹介

1 台の機体で多目的に使用できます。
溶接、切断、洗浄が統合されています。



ダブル レッドライト

レーザーガンに取り付ける洗浄用アタッチメントは軽量で、取り回しが楽に行なえます。

2つのレッドライトを搭載することにより焦点合わせが容易になり、作業性が向上します。

操作パネル

タッチパネルにより、簡単に素早く設定が行なえます。

また、リアルタイムの状態表示やアラーム表示により、機体の状態がひと目で把握できます。

加工設定の保存、読み込みが可能です。加工内容に合わせて設定を選択することにより、設定出しを行うことなく、すぐに加工を開始できます。



レーザーガン・アタッチメント

Au3tech 社製レーザーガンを使用し、作業に合わせてアタッチメントを交換します。

- ・操作が簡単で取り回しが容易です。
- ・校正内容や、焦点レンズに対しての保護機能が備わっています。
- ・レンズの脱着は引き出し式で、簡単にアタッチメントの交換ができます。

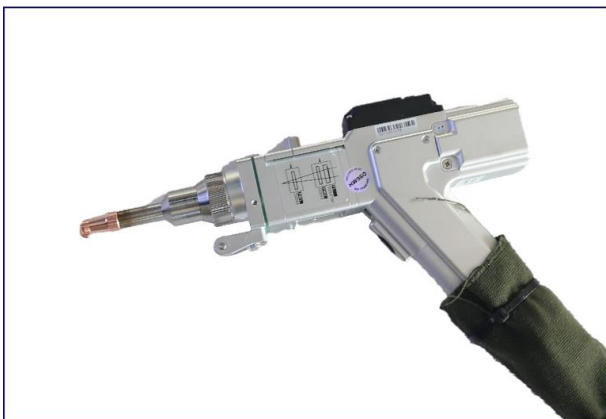
溶接時



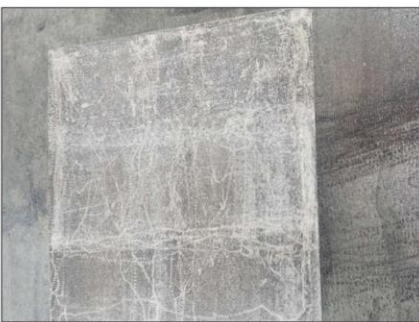
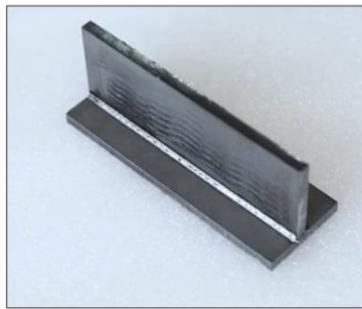
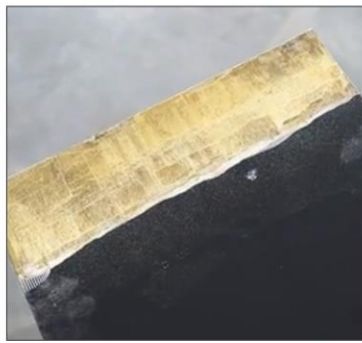
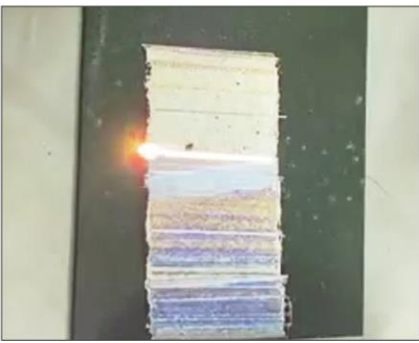
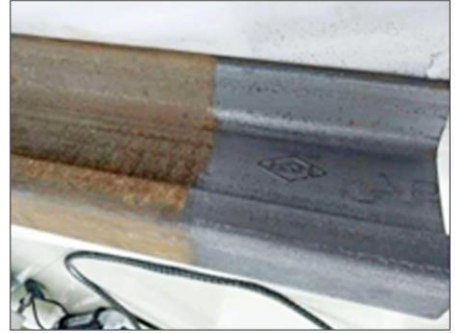
洗浄時



切断時



加工サンプル



ランニングコスト

機体電気代

	搭載するレーザーユニットの定格出力		
	1000W	1500W	2000W
レーザーユニット	4 KW	5.5 KW	6.1 KW
自動水冷機	2.3 KW	3.5 KW	3.7 KW
制御機器	0.5 KW	0.5 KW	0.5 KW
合計(最大値)	6.8 KW	9.5 KW	10.3 KW
一般的な消費電力 (合計の60%)	4.08 KW	5.7 KW	6.18 KW
1時間当たりの電気代(円)	127	165	179

※ 「全国10電力会社平均単価 (1kWh=29円)」から計算しています。家庭での月間総消費電力量により、実際の単価は異なります。

その他、噴射ガス、エアークンプレッサー電気代、消耗品の部品代のコストがかかります。